

PŘIPOMÍNKA

K návrhu Metropolitního plánu – územního plánu hl. m. Prahy
ve společném jednání
červenec 2022

Identifikační údaje:

Městská část Praha 22, Úřad městské části

Nové náměstí 1250

104 00 Praha 114

<https://www.praha22.cz/>

ID datové schránky: 42ebvne

Interní pořadové číslo a název připomínky:

5 – AREÁLY UHŘÍNĚVES (411/151/2454 – Uhříněves)

Stupeň zásadnosti připomínky – **Zásadní**

Upřesnění lokalizace:

Katastrální území – Uhříněves [773425]

Dotčená lokalita - 151

Parcelní číslo – nespecifikováno

ZNĚNÍ PŘIPOMÍNKY

V návrhu MPP jde o transformační plochu s obytným využitím (411/151/2454)

Návrhem MČ Praha 22 je zmenšit koeficient podlažnosti dané lokality a transformační plochu zařadit do výškové regulace RNP 2 a RNP 4. Současně MČ Praha 22 navrhuje snížení koeficientu zastavění stavebního bloku (ZB) z maximální hodnoty 0,65 (odpovídající heterogenní struktuře) na maximální hodnotu 0,35 (odpovídající struktuře zahradního města).

Zdůvodnění:

Praha 22 nemá dostatečnou veřejnou komerční a veřejnou občanskou vybavenost. Proto MČ Praha 22 podrobně zkoumala navýšení HPP dané lokality oproti platnému UP a požaduje, aby koeficient podlažnosti dané plochy MPP co nejvíce odpovídal koeficientu podlažnosti platného UP.

Tomáš Kaněra, starosta

V Praze dne 30. 06. 2022

Počet příloh: 2

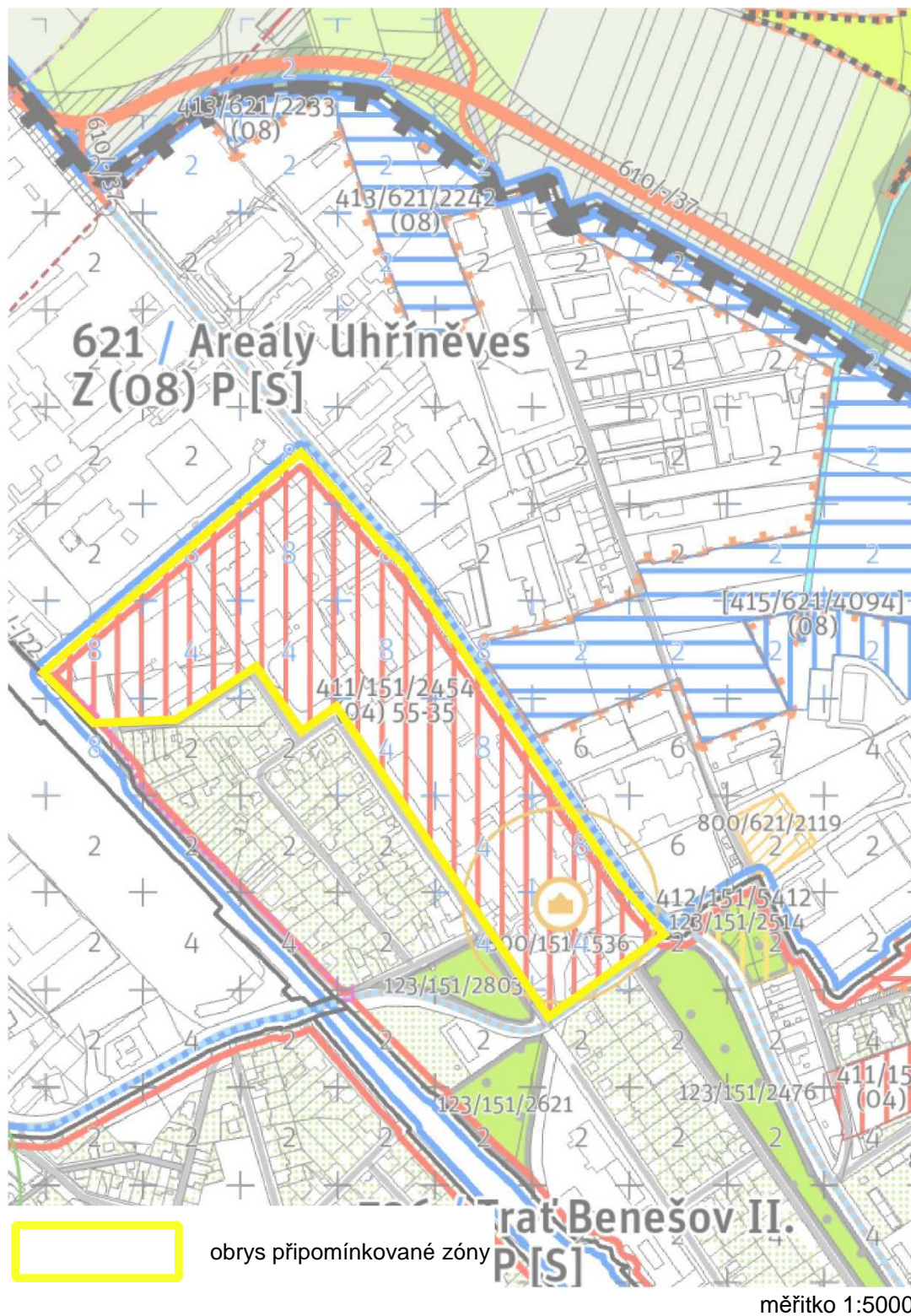
PŘIPOMÍNKA

K návrhu Metropolitního plánu – územního plánu hl. m. Prahy

ve společném jednání

červenec 2022

Podrobnosti k připomínkovanému místu č. 5. K zobrazení úpravy řešení použito grafiky návrhu MPP.

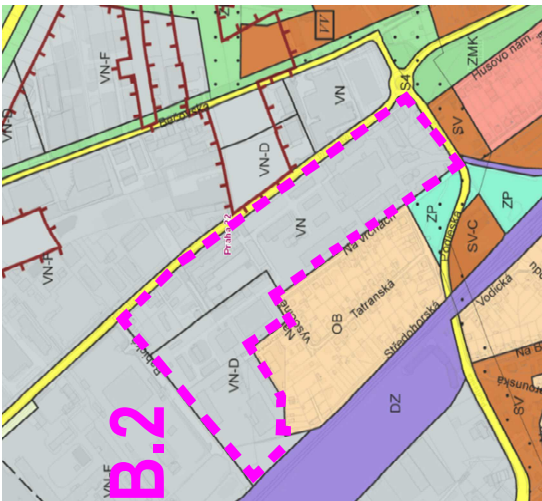
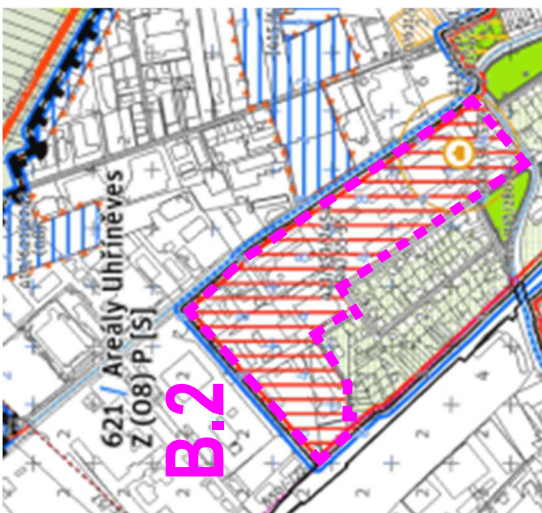
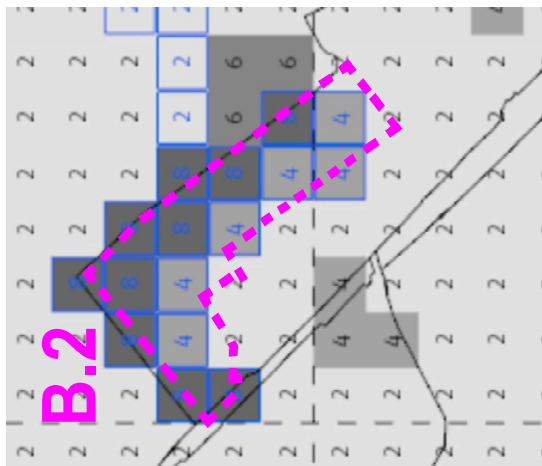


PŘIPOMÍNKA

K návrhu Metropolitního plánu – územního plánu hl. m. Prahy

ve společném jednání

červenec 2022



území	kód	funkce	plocha (m ²)	KPP	HPP ÚP	HPP ÚP byty	HPP ÚP ostatní
B.2	ÚP	Nerušící výroby a služeb	114296	0,8	91436,8	0	91436,8
						HPP ÚP celkem	91436,8
						HPP MP byty	0
						HPP MP ostatní	0
MP	411/151/2454	transformační plocha s obytným využitím	114296	Z8 max	PLOCHA Zb max	KOEF. PATR.	HPP MP celkem
	800/151/1536	vymezení občanské vybavenosti v okolí 100m od bodu	10000				491494,9
		transformační plocha	104296	0,65	67792,4		HPP MP celkem
		(po odečtení občanské vybavenosti)				7,25	491494,9